




VERTIKAL

HANKI LISENSSI JA TIEDÄ KAIKKI
IKÄÄNTYNEIDEN PALVELUISTA!

IKÄÄNTYNEIDEN PALVELUIDEN
SETTI
VISUAALINEN TIETOKANTA

2018 - 2021



SETTI sisältää ikääntyvien
ihmisten palveluiden toiminta-
ja taloustietoja kunnittain,
maakunnittain tai
sairaanhoitopiireittäin vuosilta
2018 – 2021.

Tietokantaan voi ostaa
käyttöoikeuden, jonka
jälkeen koko tietokanta
on käytössäsi.



SETTI on joustava

- Näkymiä voi muokata
- Tietoja voi yhdistellä
- Visualisointeja voidaan muokata
- Valmiit raportit voidaan rakentaa
- Teknisenä alustana toimii Microsoftin Power BI

○ **SETTI kertoo ikääntyneiden palveluista kaiken!**



Mitä hyötyä
Sinulle on
SETTI-
tietokannasta?

SETTI on loistava työkalu kun haluat johtaa tiedolla.

SETTI-tietokantaan koottu kaikkien kuntien ikääntyvien ihmisten palveluiden tiedot siten, että voit hakea tietoja kunnittain, maakunnittain tai sairaanhoitopiireittäin.

Seuraavien esimerkkien avulla näet millaista tietoa
SETTI sinulle antaa

Indikaattori

Vanhainkotien hoitopäivät yhteensä



LAITOSHOITO

Maakunnat

Vaihda näkymä

Vuosi

- 2015
- 2016
- 2017
- 2018

Kunta

Hae

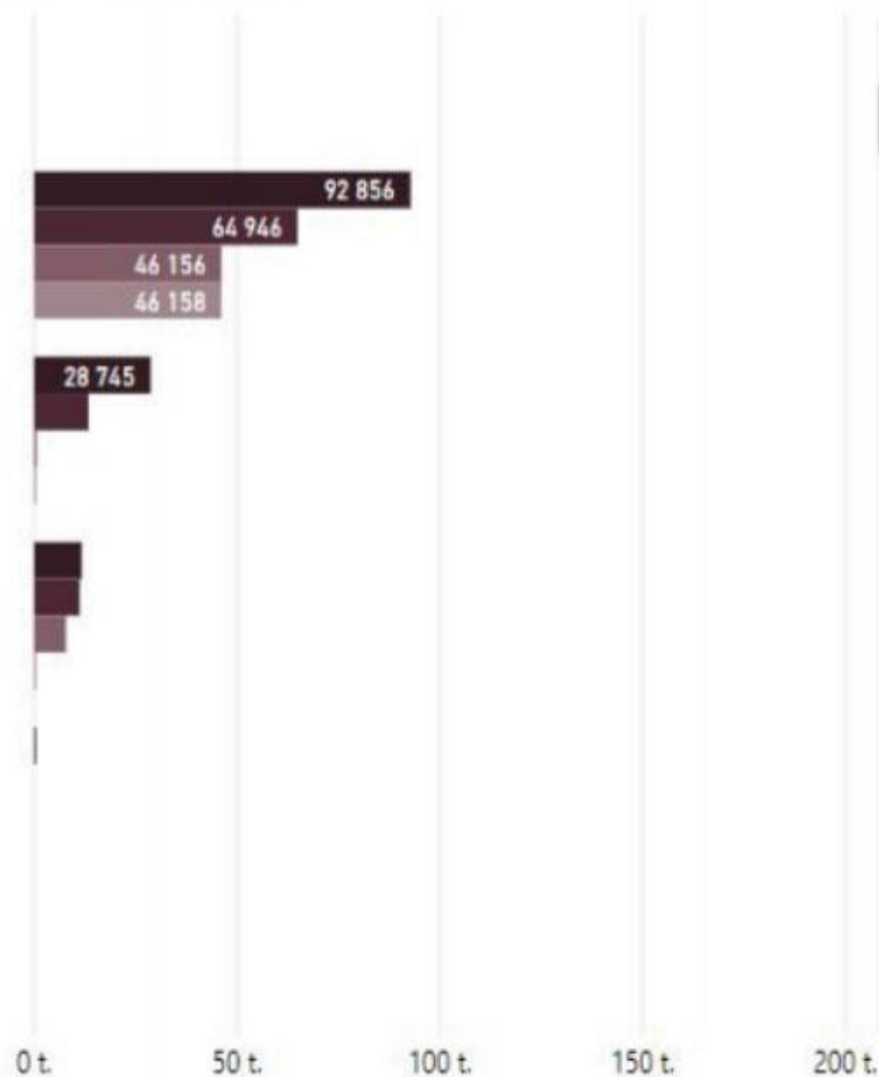
- Aura
- Hankasalmi
- Ilomantsi
- Joensuu
- Joutsa
- Juuka
- Jyväskylä
- ..

Maakunta

- Keski-Pohjanmaa
- Keski-Suomi
- Kymenlaakso
- Lappi
- Pirkanmaa
- Pohjanmaa
- Pohjois-Karjala
- Pohjois-Pohjanmaa

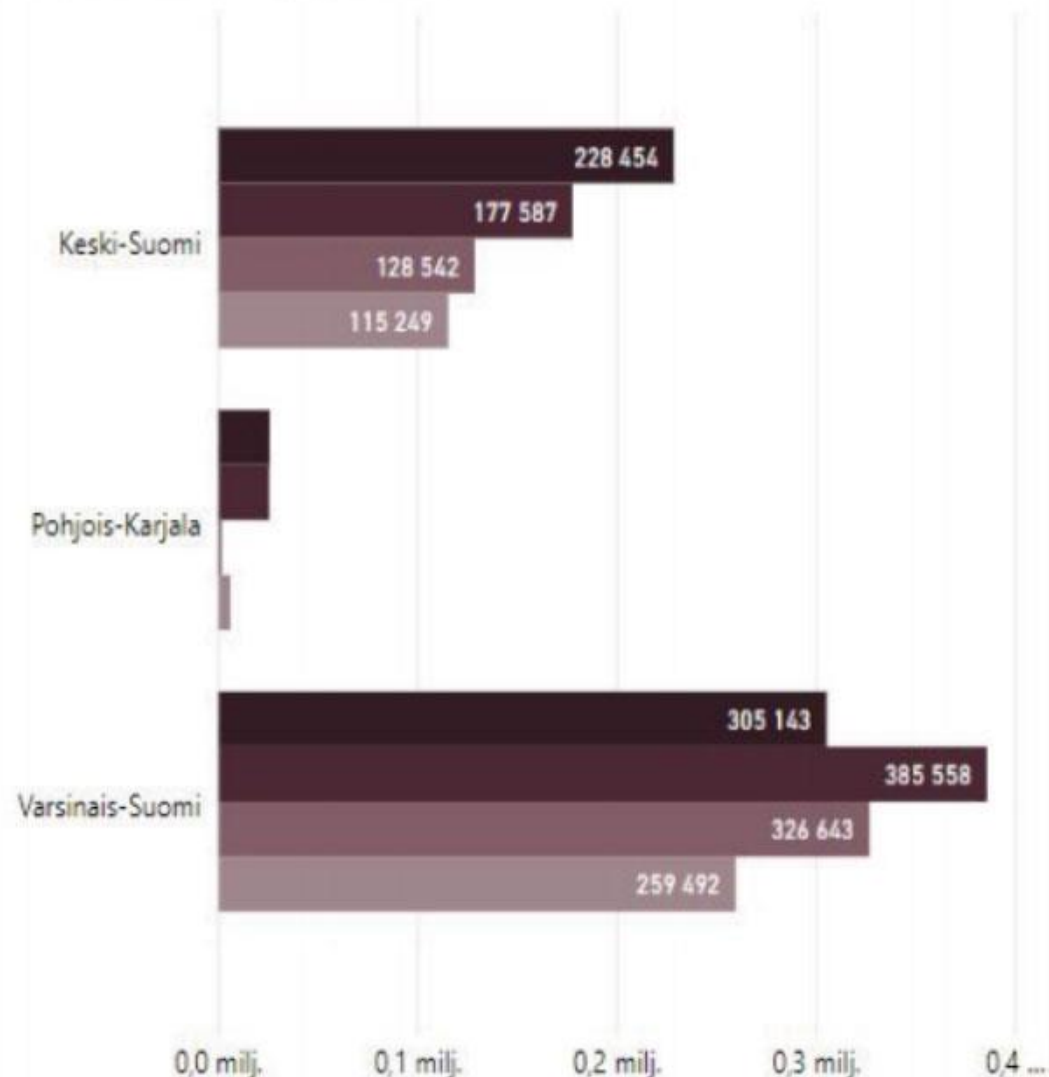
Kunta

Vuosi ● 2015 ● 2016 ● 2017 ● 2018



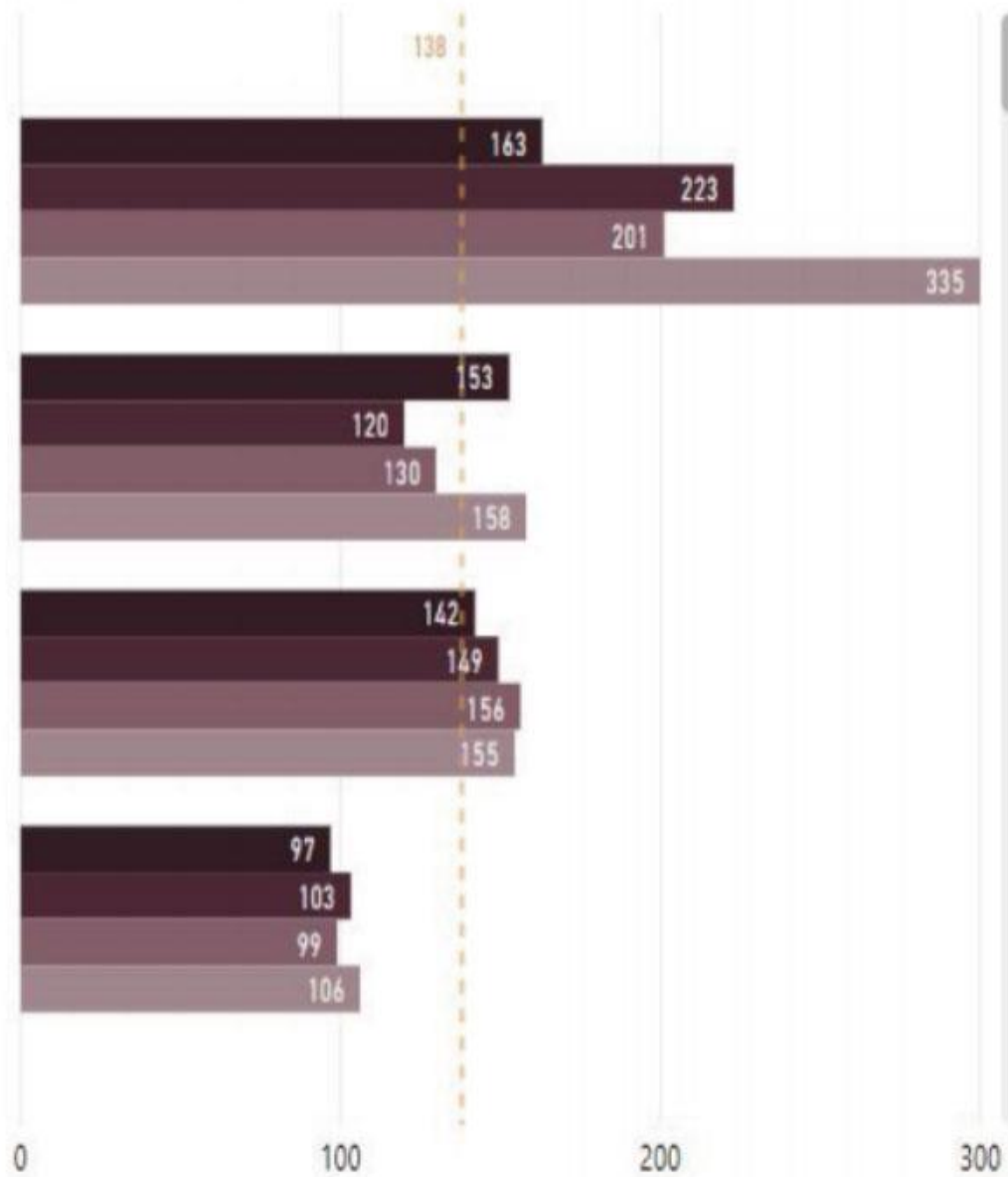
Maakunnan alueella

Vuosi ● 2015 ● 2016 ● 2017 ● 2018



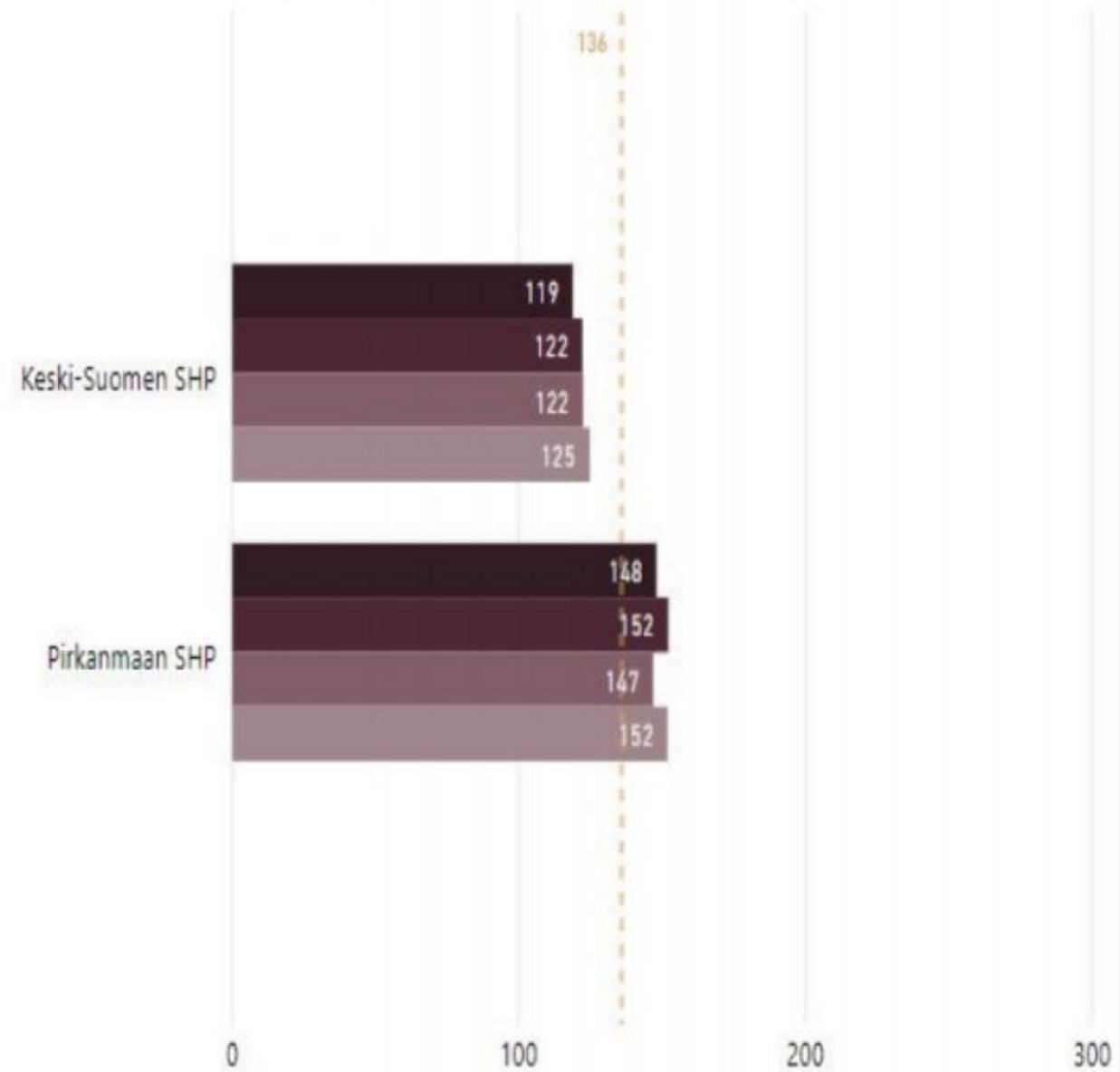
Kunnan menot asumispalveluiden hoitopäivää kohti

Vuosi ● 2015 ● 2016 ● 2017 ● 2018

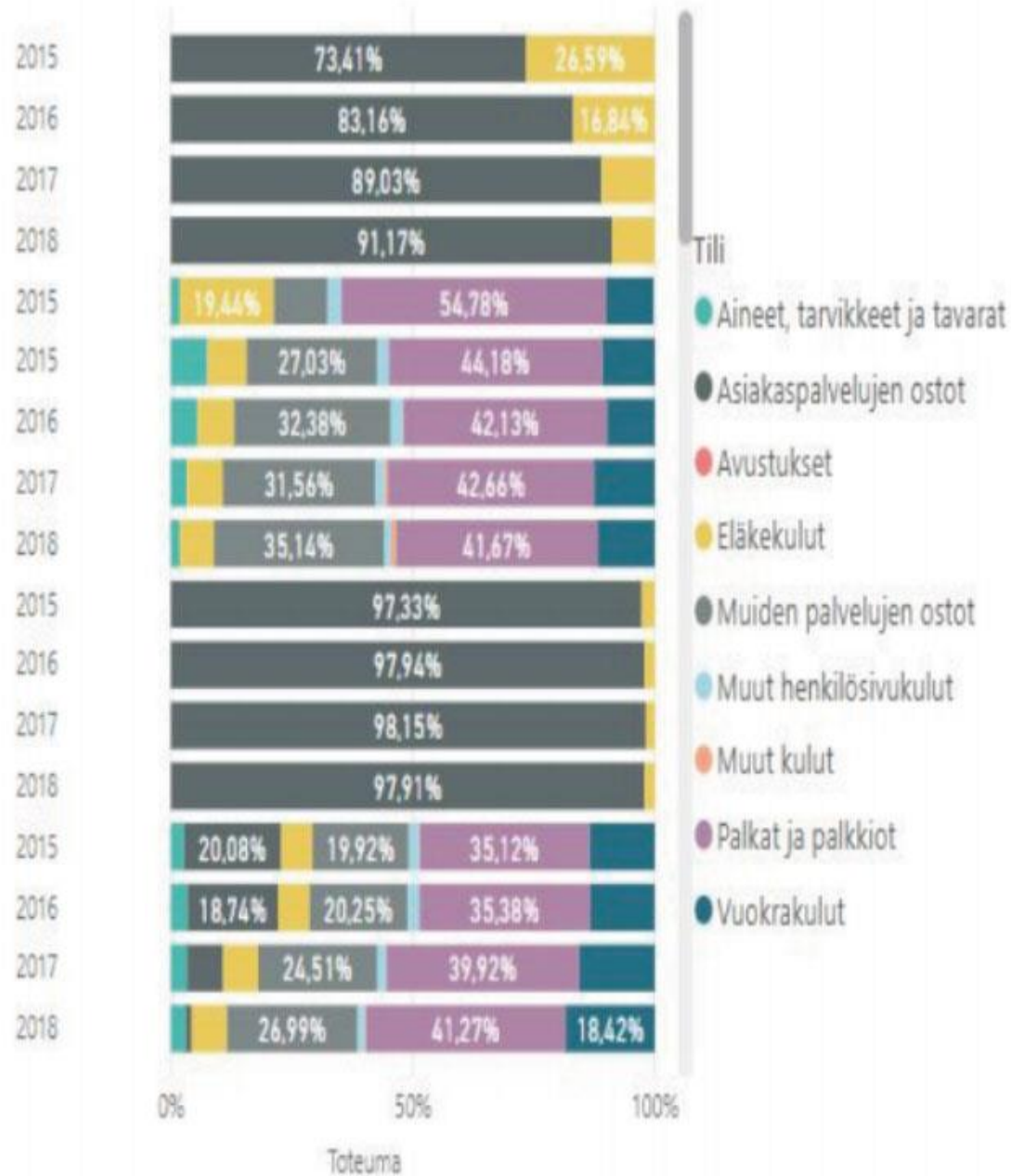


Kuntien menot asumispalveluiden hoitopäivää kohti sairaanhoitopiirin alueella

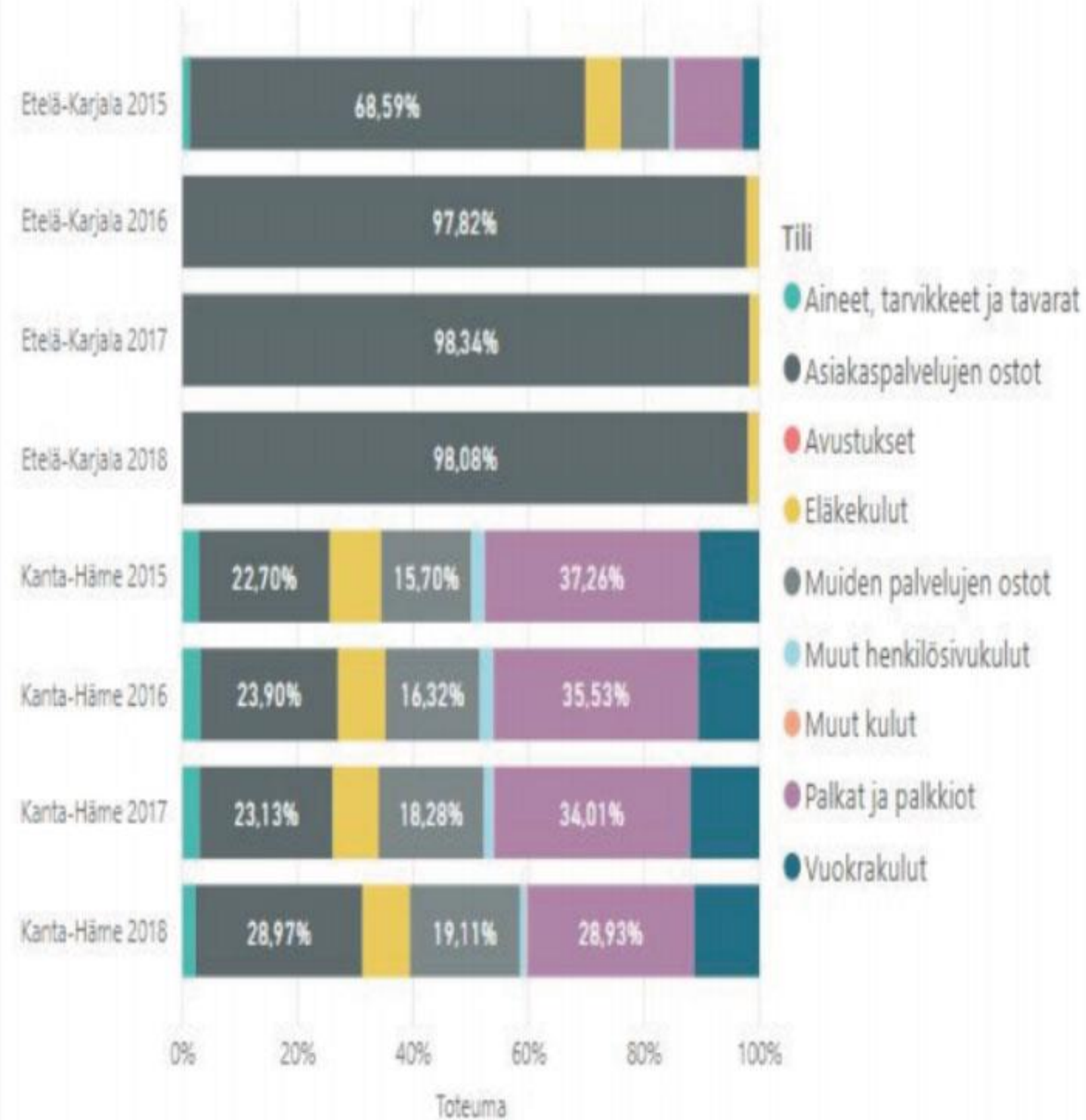
Vuosi ● 2015 ● 2016 ● 2017 ● 2018



Kunnan laitoshoidon menot



Kuntien laitoshoidon menot maakunnan alueella



Kilpailukykyinen hinnoittelu!

Lisenssin hinta määräytyy kunnan tai organisaation koon perusteella. Lisäksi hintaan vaikuttaa se, hankkiiko oikeudet yhteen vai useampaan tietokantaan.

Perehdytys tietokannan käyttöön asiakkaan tiloissa tai etäyhteydellä.

Tietokannan toimittaminen ja mahdolliset lisäpalvelut hintoineen (esim. perehdytys) sovitaan erillisen tarjouspyynnön mukaan.

Tietokanta päivittyy automaattisesti uusien tietojen tullessa julki sekä tietokantaan lisättyjen uusien ominaisuuksien osalta.

IKÄÄNTYNEIDEN PALVELUIDEN

SETTI

VISUAALINEN TIETOKANTA

Kohti
kannustavampaa
kuntataloutta!

Tilaa lisenssi tai pyydä tarjous laajemmasta kokonaisuudesta!

Juri Nieminen

juri.nieminen@vertikal.fi

044 978 4124